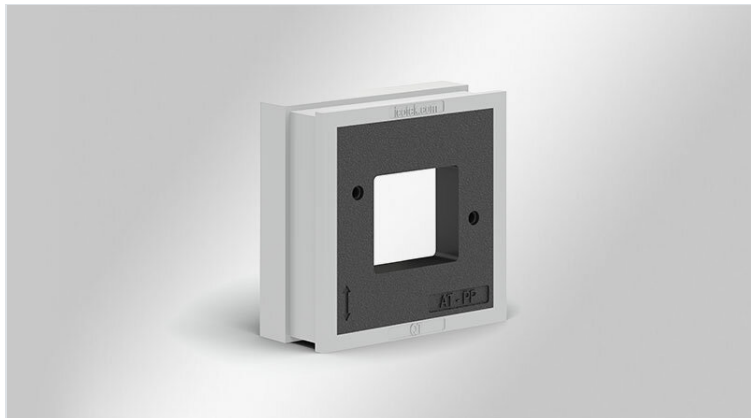


QT-AT-PP 适配器穿芯

浩亭PushPull 推拉式设备连接技术，防护等级达到IP54



适配穿芯QT-AT-PP也是基于大型QT穿芯设计。框架以聚酰胺和合成橡胶合模而成。

开孔可实现基于浩亭PushPull系统的所有耦合器嵌入式组装。

将QT-AT-PP装配到易科智连可分框架，可以实现对预制端头的电缆以及标准电缆的布线，同时实现在一个电缆引入框架系统内为浩亭PushPull连接器创建接口。免除在机柜上为连接器单独开孔的麻烦。

QT-AT-PP提供IP54的防护等级。

IP54

HL3
EN 45545-2

ECOLAB
certified

UV
ISO 4892-2A

RoHS
compliant

REACH
COMPLIANCE

Made in
Germany

规格

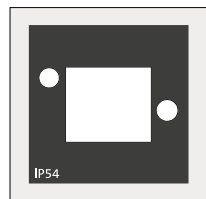
IP防护等级 (EN 60529)	IP54
材料	合成橡胶 底座: 聚酰胺
阻燃等级	UL94-V0, 自熄灭
温度	-40 C° 到 100 C°
属性	无硅, 无卤

产品优势

- 通过使用QT-AT-PP 穿芯，连接器可以直接集成到电缆引入框架中
- 无需在墙上单独开孔
- 节省空间的解决方案
- 穿芯适用于所有浩亭PushPull适配器
- 减少安装工时

产品类型和尺寸

QT-AT-PP



订货号
EAN
包装单位
长度
宽度
高度
安装高度

42602
4251269323010
10
40 mm
39 mm
17 mm
2 mm

icotek[®]
smart cable management